

港誉

NO. 5



港誉°C

Editor-in-chief LUO LAN
总编 罗兰

Chief Editor LANG WEIPIN
主编 郎维品

Editor WANG DONG
编辑 王东

Editor LI LE
编辑 李乐

Editor WANG CHEN
编辑 王晨

Graphic Designer JIANG LAI
美术编辑 姜来

Photographer JIANG LAI
摄影 姜来

 港誉城市服务
GANGYU URBAN SERVICES

统筹制作/河北创趣合奇文化传播有限公司

地址/河北省石家庄市平安北大街158号东胜商务广场A座25层

邮编/050010

电话/0311-66178900

传真/0311-66178906

01

PREFACE 卷首语

02

VISTA 读城

10

HUMEN 人物

16

STYLE 百态

22

CREATIVE 创变

28

INFORMATION 时讯



智续万物 暖启新程

城市是时间的容器，也是生活的剧场。它不言不语，却始终在生长——从青石小巷到摩天楼群，从烟火人家到智慧社区，每一寸肌理都在无声地讲述着变迁的故事。如今，这变迁的故事中多了一位无形的叙述者：人工智能。AI不张扬，却深度参与着城市的每一次呼吸，每一次脉动，在历史与现代之间编织着看不见的联结。

“智续”是连接，是承转，是一种温和而坚定的科技力量。它不同于推倒重来的激进，也不同于固步自封的守旧，而是在尊重原有肌理的基础上进行创造性转化和创新性发展。在这一场关乎城市灵魂的智慧续写中，AI不应是冰冷的算法堆砌，而应成为敏锐的感知者和积极的调和者。它行走于城市自然生长与演进的关键路径上，不仅优化着城市的日常运转与物理更新，更悉心解读着一座城市独特的精神气质。从智慧环卫车辆在雪夜中的默默穿行，到数字化平台在极寒天气下的稳定运行，到社区物业为独居老人送上的冬日问候——港誉人正用智慧与热忱，将寒意转化为服务的温度，将挑战转变为成长的养分。

正是这种“智续”的努力，让智慧城市避免成为冰冷数据的堆砌，而是成为一部不断被书写的生活诗篇。它属于历史，也属于未来；它承载个体的乡愁，也容纳群体的梦想。它让我们相信，每一座城市，都可以在AI的辅助下从容生长，既不忘来路，亦不负前程，最终迈向更具人文关怀、更富生机美感的美好形态。

冬藏，是为了春发；坚守，是为了更好地前行。在这岁末年初的交汇点上，港誉城市服务集团将继续秉持“科技赋能、绿色引领、人民至上”的发展理念，以更加扎实的服务、更加智慧的方案、更加温暖的态度，与城市共赴一个充满希望的春天。

对话未来

与 DeepSeek 一起
共探城市服务进化之路

在人工智能技术迎来指数级突破的当下，传统行业边界正经历着量子级重构。城市服务这一关乎民生福祉的核心领域，正以前所未有的速度与深度，被科技浪潮重塑基因。从碳中和目标下的智慧能源系统，到 AI 驱动的城市治理中枢；从数字化民生服务网络，到可持续发展的城市生命体建设，每个创新场景都在书写着城市服务行业的未来密码。

为解码这场深刻的行业变革，我们特邀人工智能领域的尖端代表 —— DeepSeek，共同开启一场跨越技术维度与人文关怀的思想对话。这场对话不仅是前沿科技与传统行业的范式碰撞，更是对城市服务行业价值重构的哲学思辨，将为我们勾勒出未来十年城市服务生态的进化图谱。

FUTURE CODE
CO-ARCHITECTING
CITIES WITH DE

趋势洞察

AI 能否预见城市服务行业未来十年的关键进化轨迹？

FUTURE
SIGNALS
RADAR

DeepSeek 回答

结合 2025 年至 2026 年的最新行业动态与政策导向，城市服务行业未来十年的关键进化轨迹将围绕智慧化、绿色低碳、个性化、跨界融合四大核心趋势展开，并进一步延伸至技术融合、场景创新和治理模式变革。以下是具体研判：

- 1. 智慧化：**AI 和物联网等技术将从辅助工具变为决策核心，使城市服务更加精准高效，如智能垃圾分类、无人巡检和社区健康管理。
- 2. 绿色低碳：**聚焦减少碳排放和资源浪费，推动“零碳化”转型。包括推广清洁能源、智能化改造城市生命线工程（如海绵城市），增强气候变化适应力。
- 3. 个性化：**通过大数据分析满足市民多样化需求，提供定制化服务，如智慧健康管理和餐饮智能推荐系统，并利用 AR/VR 技术提升生活便利性。
- 4. 跨界融合：**共享经济与虚拟现实等技术打破行业界限，例如自动环卫结合无人机与无人船进行多场景协同治理，为市民提供无缝的数字化服务体验。

价值重构

城市服务如何成为可持续
城市发展的核心枢纽

这些举措不仅优化资源配置、降低治理成本，还能提升市民生活品质，吸引人才与投资，推动城市向“宜居、韧性、智慧”方向发展。

VALUE
FRAMEWORK
REDESIGN

技术赋能

AI 将以何种角色重塑城市
服务行业的运作范式

VALUE
FRAMEWORK
REDESIGN

DeepSeek 回答

在新型城镇化与“双碳”目标驱动下，城市服务行业正通过基础设施保值增值、韧性城市建设、科技深度赋能三大维度重构自身价值，成为推动城市可持续发展的核心枢纽。结合 2024-2025 年政策实践与创新案例，其具体路径如下：

1. 基础设施保值增值：从投资驱动到长效运营
城市服务通过数字化资产台账与智能运维系统，实现基础设施（如地下管网、交通设施）的全生命周期管理；吸引社会资本参与基础设施运营，实现“短期投资”向“长期收益”转变；在老旧街区改造中融入商业、文化功能（如上海田子坊模式），通过“空间活化”提升土地溢价能力。

2. 韧性城市：从风险防御到系统适应
针对燃气泄漏、城市内涝等隐患，通过物联网传感器与 AI 预测模型构建安全监测网络；积极推动生态韧性基础设施升级，将海绵城市、地下综

合管廊等工程纳入城市服务工作优先项。大力推进“体检 - 更新”一体化机制，通过城市体检识别脆弱性短板，建立动态韧性评估体系。

3. 科技赋能：从工具应用到系统重构
依托“新城建”战略，构建全域感知网络与城市信息模型（CIM），应对突发事件的快速处置；AI+ 城市治理场景深化，实现智能运维及服务精准化，增强城市抗风险能力；“建管运”全链条数字化，整合建筑信息模型（BIM）、智慧市政设施等模块，实现垃圾分类、安防监控、能耗管理的全流程数字化，提升服务效率。

DeepSeek 回答

AI 将成为城市服务的“智慧大脑”与“隐形管家”，作为核心驱动力重塑城市服务行业的运作范式，具体体现在以下关键角色：

- 1. 效率优化者：**利用实时数据分析与自动化处理，动态调度能源，实现市政设施预测性维护。
- 2. 决策支持者：**基于大数据和机器学习，辅助精准决策，帮助管理者做出更明智的决策。
- 3. 个性化服务提供者：**驱动定制化服务，以及市民需求预测式响应，使服务更加贴合个人需求。
- 4. 产业链协同者：**通过技术平台整合算力、算法与数据，推动智能制造与智慧城市项目落地，形成“研发 - 应用 - 反馈”的闭环生态，促进不同行业间的合作与发展。
- 5. 服务场景扩展者：**AI 渗透到安防、绿色建筑（能耗管理优化）等新兴场景，并推动服务响应实现“秒级回应”。提高工作效率，拓展服务范围。

未来 AI 将从工具升级为城市治理的“协同者”，通过数据驱动、智能决策、场景延伸重构城市服务，既支持政府决策，也直接服务市民，形成“人机共治”的新生态。

竞争力矩阵

个性化服务与定制化解决方案
将如何重构行业核心竞争力



生活变革

城市服务行业的进化将如何
改写普通人的日常生活图景



DeepSeek 回答

在数字化转型与消费升级的双重驱动下，个性化服务与定制化解决方案正推动传统服务业向价值型经济跃迁。它能够更好地满足用户的特定需求，提供更高效、更人性化的服务体验。这种转变不仅提高了服务质量，也增强了企业的市场竞争力，使其在不断变化的市场需求和技术进步背景下，持续创新和适应将成为保持领先地位的关键因素。

1. 提升客户满意度和忠诚度，增强差异化竞争优势：提供符合特定需求的个性化服务（如为老年人提供上门体检、慢性病管理，针对独居老人安装智能燃气表，异常情况自动报警；为残障人士优化无障碍设施导航系统等），从而打造自身独特的产品和服务，持续优化用户体验以保持市场领先地位。

2. 推动创新和技术进步：技术创新满足个性化需求（如垃圾处理定制化方案、智慧养老平台经济等）。探索新的业务模式（如文旅及商业运营中的AR/VR体验、个性化行程引擎等），通过数据挖掘与社区协作，将“标准化服务”转化为“动态响应网络”，真正实现“以人为中心”的城市治理。

3. 加强合作与资源整合：跨领域合作提供全面服务（如康养与医疗机构合作），降低共享资源成本并丰富服务选项。

无论是公共服务还是商业运营，这些策略都能帮助企业更好地理解和服务于其目标客户群，在提升运营效率的同时创造情感价值，最终形成“数据驱动+人性化服务”的双重竞争壁垒。

DeepSeek 回答

城市服务的发展将从便捷性、舒适性、安全性、可持续性四个维度显著提升普通人的生活质量：

- 1. 便捷性：**智慧化服务网络（如一刻钟便民圈、数字政务）让日常需求触手可及，减少时间成本。
- 2. 舒适性：**个性化服务（如定制化康养、智能家居）满足多样化需求，提升生活品质。
- 3. 安全性：**AIoT技术（如独居老人监测、智慧安防）增强安全保障，降低生活风险。
- 4. 可持续性：**绿色服务（如垃圾分类、碳足迹管理）推动环保参与，营造更宜居的环境。

总结来说，城市服务的进化将让生活更高效、更贴心、更安全、更环保，普通人将从“被动适应服务”转向“主动享受服务”，生活质量全面提升。

总有人问：AI会代替人类吗？这是一个复杂的问题。就如200多年前，蒸汽机发出的第一声轰鸣里，工人们在讨论“水和蒸汽迟早会完成大自然交给肌肉来完成的工作”一样，如今的我们也带着如此现实的目光来审视AI。但事实上，工具会随着生产力的革新而变化，但人存在的意义永远不会被消解。城市服务的未来不仅是技术迭代，更是对人性化需求的深度洞察。唯有将智慧、理念与市民的多元诉求结合，才能构建真正“有温度”的智慧城市。这是人类永远不会被工具所代替的原因，也是人类这个词最浪漫的核心。

冰消雪融的季节最适合出发。明天，亦有很多人踏上新的旅程。眼下这个时刻，也许恰好倾听崭新科技时代的汽笛声，奔赴一场更盛大的春天的开始。

新质生长 拔节有声

SYMBIOTIC

东风浩荡，万物拔节，一种全新的力量正在这片古老而年轻的土地上蓬勃生长。

冬韵篇



寒潮中的创新热流

隆冬时节，河北张家口室外气温已降至零下15℃。港誉环境低温型新能源环卫车正驶过结冰路段，车辆搭载的电池低温自加热系统保持稳定运行，智慧平台实时监控着车辆状态与作业路径。“传统燃油车在极寒天气下启动困难，新能源车反而展现出更强适应性。”项目负责人指着屏幕上的数据流说道。

这只是港誉冬季创新的一个缩影。在无极港誉物业的智慧清雪系统已部署完成——物联网传感器实时监测积雪厚度，AI算法自动调度清雪设备，实现“雪落即清”。在河北省人民医院龙泉院区，一项全面的冬季智慧化服务升级已部署完成：主要通道的智能防滑与应急照明系统、以及基于临床需求的冬季医疗后勤保障优化算法...科技的温度正在每一个细节中流淌。

“冬季不是服务的淡季，而是检验科技创新成色的试金石。”港誉城市服务集团2025年第四季度，研发投入同比增长30%，其中冬季适应性技术占比超过40%。从防冻智慧井盖到寒区垃圾分类处理工艺，从雪天应急调度算法到面向医院园区的设施安全与效能保障智慧系统——港誉正将寒冬转化为技术突破的“热实验室”。



蓝白之间的生态坚守

大雪覆盖的沧州园博园，银装素裹。水域保洁员孙焕娣和同事们并未停下脚步，反而增加了冰面巡查频次。“冬季水面结冰，垃圾容易被冻住，必须及时清理。”她手持特制破冰网兜，仔细清理冰缝中的漂浮物。不远处，新能源扫雪车正在作业，静音设计让园区的宁静未被打破。

港誉环境的“冬季垃圾分类攻坚计划”正在推进。针对冬季垃圾成分变化——取暖产生的煤灰增多、节日礼品包装增加——项目组优化了分类收集流程：增设防冻型智能回收箱、开发“低温降解”厨余垃圾处理工艺、与供热企业联动回收洁净煤灰用于路基材料。“寒冷不是放松环保的理由，而是精细化治理的新起点。”项目经理在环保督查汇报中这样写道。



“当雪花落下，绿色不是褪色，而是以另一种形态沉淀。”港誉环境技术部负责人站在监测屏幕前说道。屏幕上，各项目点的冬季环保数据实时跳动：新能源设备使用率92%、垃圾分类准确率冬季保持在85%以上、低温作业能耗同比下降15%——数字背后，是港誉人对绿色承诺的坚守。



STICK

温度

守护者



CHASING THE
LIGHT OF WINTER

东胜·土门关驿道小镇

人物故事·暖冬篇

港誉环境张家口项目

在张家口，环卫工刘建国已经工作了两个小时。他身着港誉发放的加厚防寒工装，手持改良版的防冻扫帚，仔细清理着百年老街的积雪。“这扫帚头是特制的，低温下不发硬，扫雪更省力。”他呼出的白气在头灯的光柱中缭绕。通过佩戴的智能手环，他的体温、心率等数据实时传回调度中心，一旦出现低温风险，系统将自动报警并调度附近车辆接应。



港誉智慧环卫调度中心

李美霞的视线在六块大屏间快速移动。一场突如其来的大雪正考验着她的调度能力。“和平路积雪超5厘米，调度013号除雪车前往。”“中山广场人行道结冰，通知人工组撒布防滑颗粒。”她的指令通过系统迅速传达。今年冬季新上线的“冰雪应急智慧调度模块”让她如虎添翼——系统能预测未来两小时的雪情发展，自动生成最优处置方案。“以前靠经验，现在靠数据+经验，心里更有底了。”



石家庄二中实验学校服务项目

整洁舒适的主教楼，陪伴着石家庄市二中实验中学内莘莘学子的学习、成长，而郭大姐则是创造这一学习环境的“幕后功臣”之一。主教楼的每一片瓷砖、每一个扶手、每一扇窗户都见证了这些年来她的辛勤劳动。

冬日里的天气格外冷，阳光也往往会姗姗来迟，但郭大姐依然会坚持每日按时抵达工作岗位。每当石家庄市第二中学的校园还沉浸在一片静谧之中，郭大姐就已经早早来到了公教楼，开始她一天的清洁工作。“同学们很早就来上课了，都很辛苦，我肯定要给他们提供一个良好的学习环境呀。”提到自己每天的工作，郭大姐露出了自豪的笑容。哪怕天气雷雨交加，过道泥泞湿滑；哪怕风吹扬沙，层层灰尘堆叠在走廊上，郭晓红都坚持并一丝不苟地完成清洁工作。

谈起工作过程中印象最深刻的一件事，郭大姐说，有一次某位同学专程送给她一盒护手霜，还对她说了一句“阿姨辛苦了！”这一举动让她“无论什么时候回想起来，心都会砰砰地跳”。在她眼中，只要老师同学们认可她的工作，那便是最大的满足。谈及对未来工作的期许，郭大姐说自己的心愿非常简单，只要可以尽全力给老师同学们带来最舒适的学习生活环境就足够了。

WARM



紫御公园广场

在紫御公园广场的物业服务队伍里，有这样一位对我们而言熟悉又陌生的人。

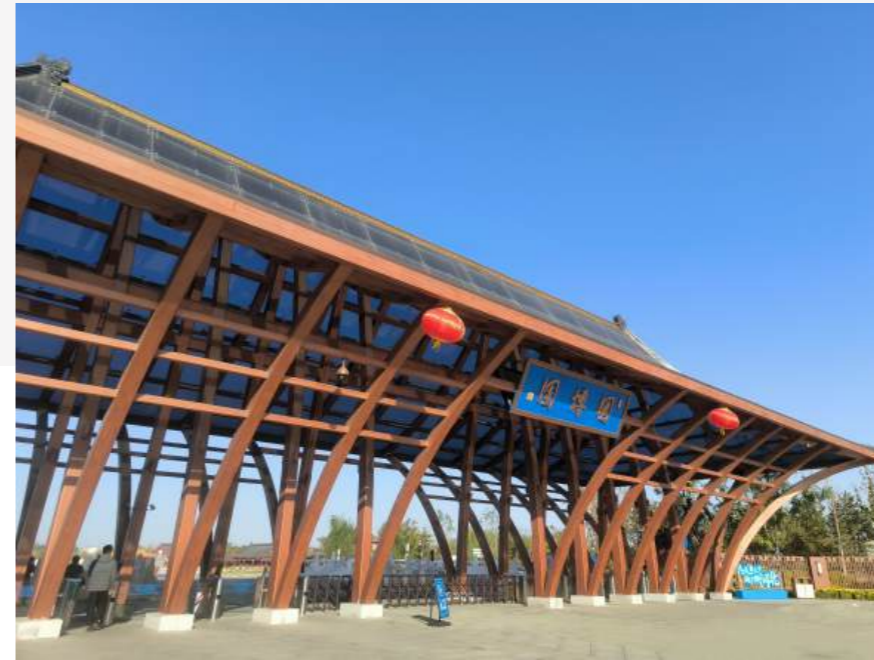
我们很少注意到他的身影，但他又似乎无处不在。他背着工具包，每天穿梭在大楼内外的各个角落，灯坏了、水管漏了、监控坏了、墙砖松动了……一天之中，他或在地下车库不起眼的角落里修理灯具，或在一个阴暗的泵房内维修着水泵，或在楼顶天台之上，检修、检查、保养设备，那些我们并未注意到的地方，隐藏着他忙碌、繁琐的工作日常。

陈师傅告诉我们，工程部的工作并不简单，除了检查水电气及各种设施设备是否正常运行外，工程人员还需要具备综合能力，既要会日常维修、更要对设施设备的各项性能、原理有充分了解。在他的认知里，好的物业服务不仅能使物业及其设备处于完好状态和正常运行，更可以提高物业的档次和适应性，使物业保值和增值。

在陈师傅看来，工程人员不仅要有过硬的技能，更要有极致的细心与责任感。因为只有通过日复一日的排查，才能发现问题，从而对症下药，更好的为业主提供服务。



以日常巡查为例，每次巡查时，陈师傅都会仔细查看各处设备设施。“其实，一些问题发生都有前兆。墙体有细小裂缝的位置就有可能渗水，墙面瓷砖有松动，敲击时有异常声音就有可能脱落，这些都需要通过提前观察，才能及时发现并解决，所谓防患于未然。”他向我们介绍自己的工作经验。“做物业服务没有完成时，只有进行时。为业主提供高品质的物业服务是我们永远的追求。”陈师傅如是说。



沧州园博园

提到沧州园博园，赵师傅有着深厚的感情，作为一名土生土长的运河区“土著”，他见证了园博园自始至终的建设过程，也因对园区发自内心的喜爱与自豪感，他果断应聘成为园区安保队伍内的一员。在赵师傅看来，门区是游客出入园区的第一道关卡，也是秩序维护工作里至关重要的一环。

作为这一岗位的负责人员，他不仅要做好入园及离园游客的客流疏导工作，还需要做好相关安全提示，密切关注来往游客动向，从而确保园区入口处运营的井然有序。

“在周末、节假日等客流高峰期，我们会根据调配在园区内进行不定时巡逻，而且每天闭园后，我们都会按照公司要求的巡视时间、巡视点位对各门区、景点、道路、停车场等区域进行‘防火、防盗、防破坏’等进行安全巡视检查，以免园区运营出现异常。”

赵师傅告诉我们，港誉物业团队针对安保团队进行了系统、细致的培训，从站姿、队列、手势、文明用语等岗容面貌，到重要节点布岗、园区动线踏勘等工作细节都制定了严格规范标准，力求让广大游客的游园体验行之顺心、食之放心、娱之开心。

这种认真负责的态度让赵师傅十分认可。他说：“作为一个很普通的运河区人，我非常希望园博园可以得到更多人的喜爱，也希望运河区能发展的越来越好，因此我也希望通过自己的一份力，让这里变得更好。”

冬日城事 温暖定格



社区里的冬日色彩



在港誉物业服务的紫御府小区，冬季并未让色彩褪去。

在港誉物业服务的紫御府小区，冬季并未让色彩褪去。绿化养护团队精心布置了冬季景观：常绿植物上点缀着红色装饰球，枯枝上悬挂着风铃，在白雪映衬下别有一番韵味。更贴心的是，团队在小区主要道路两侧安装了地面融雪系统，确保老人和孩子在雪后也能安全出行。

“我们曹师傅说了，冬天的小区不能只有白色，还得有生机。”物业管家指着正在调整景观灯带的绿化专员曹永进说道。曹师傅回头笑了笑，手中的剪刀在冬青丛中灵活移动：“这些植物冬天也得修整，来年春天才长得好。”

商业空间里的暖意



港悦广场中庭，巨大的雪花造型艺术装置悬挂在空中，周围是温暖的灯光布置。

信誉楼超市携千余种优质商品入驻港悦广场负一层，聚焦生鲜果蔬、日用百货、休闲零食等品类，依托成熟的供应链体系，为消费者提供高性价比的购物选择。超市还打造了便民购物区，新鲜食材当日直达，满足周边居民日常采购与逛吃人群的即时消费需求。

科大讯飞将入驻港悦广场一层，带来智能办公本、翻译机、学习机等全系列智能产品，打造沉浸式智能体验空间。消费者可现场体验讯飞星火大模型的智能交互功能，专业导购还会根据不同需求，为学生、职场人士定制专属智能产品解决方案。

京东奥莱携瑞士军刀、Jeep、黑鲸等一众大牌于1月16日空降港悦广场二层！优选大牌好物，打造品质生活，在这里能以实惠价格淘到心仪尖货，快来解锁高性价比购物新体验



华北最大机甲纪元Robot-X体验中心、萌芽神兽营地等特色业态同步入驻，同时消费还能享停车8折福利，多元业态组合为石家庄消费者打造全新逛吃玩购目的地。

港悦广场此次新店入驻覆盖了超市、餐饮、科技、亲子、休闲等多个业态，丰富的消费场景搭配贴心的停车优惠，为消费者打造了更全面的逛购体验，未来还将持续带来更多惊喜，值得期待！



以智慧为锄 耕种下一个未来

TILL TOMORROW WITH WISDOM'S PLOW

网上预约挂号、互联网门诊、刷脸支付和床边结算……在智慧医疗全面普及的当下，医院里患者的每一次便捷就医，医护人员的每一次高效工作，背后都离不开那些看得见或看不见的智能力量。



作为深耕医院后勤服务的专业城市服务商，港誉物业以数据驱动管理革新，用科技的温度点亮人文关怀，将服务的每一个细节都打磨至极致，不断重塑着新时代就医环境体验，在提升诊疗的便捷性和安全性的同时，更深刻影响着医院的管理与发展。

智慧赋能 优化运营效率

SMART-POWERED OPERATIONAL EXCELLENCE

如同一张精密织就的“神经网络”，港誉物业为河北省人民医院龙泉院区倾力打造的智慧后勤一站式服务中心专属系统以“数据中台”为核心，将涵盖运送管理、医废管理、保洁管理、工程管理、陪护管理、配餐管理等在内的全方位后勤保障核心体系有机连接。



并通过物联网技术，实时采集全域范围传感器数据，对各个流程节点进行辅助优化，成功改变传统口耳相传的低效率后勤运营模式，构建起覆盖“管人-管事-管物”的全场景智慧体系，有效提升医院后勤保障快速响应能力及服务精度。

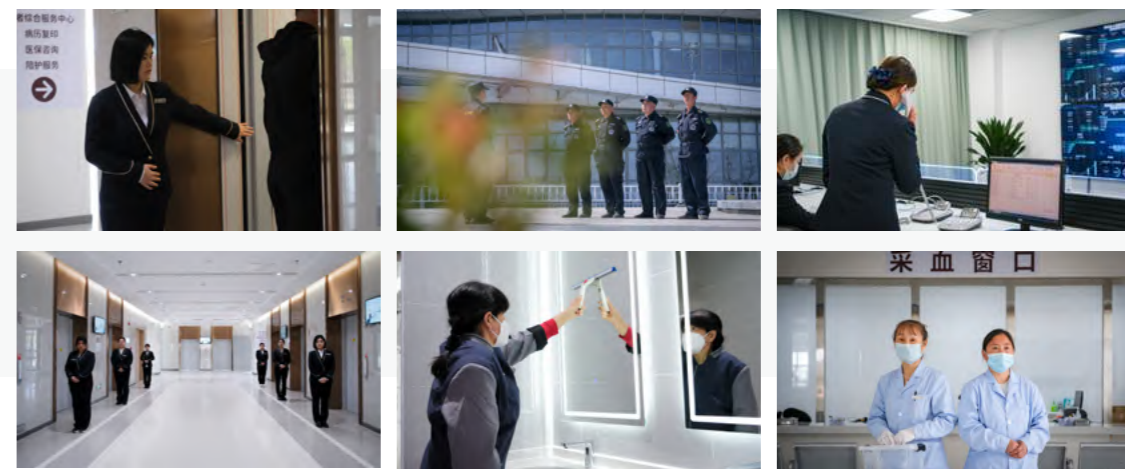
中央运送平台的落地最具代表性：过去因沟通差错导致的送检延迟、物品混淆等问题，如今通过智能算法自动规划最优路径，运送员可以通过移动端快速响应科室订单，运送全程 GPS 定位追踪，运送全过程调度中心科学管控，医护人员可随时查询了解，使标本送达时效显著提升；此外，在医废管理场景中，该系统通过专属二维码实现“出生即建档”全流程追溯，结合转运过程中的重量监测与异常开箱报警等功能，将各类废物处置合规率提升至 99.8%，全面提升医院的安全保障。

在这场医疗服务的数字化变革中，港誉物业以科技为犁铧，深耕医院后勤的每一寸土壤，而随着传统后勤的“人工接力”升级为智慧系统的“数据交响”，这里将生长出更多无法量化的改变——当护士有更多时间倾听患者诉求，当工程人员第一时间出现在报修现场，当病患及家属在窗明几净的病房中展露笑颜，智慧便不再是技术的集成，而是重塑服务基因最生动的注脚。

以人为本 提升多方体验

SMART-POWERED OPERATIONAL EXCELLENCE

港誉物业深谙：最好的智慧，
永远以“人”为坐标。



在河北省人民医院龙泉院区，港誉物业用技术之锄开垦服务沃土，将冷硬的代码，转化为有温度的服务触点，将无声的数据，回归更具创造力的温暖交互：

智慧食堂的“床头码订餐”让卧床患者扫码即可定制营养餐，系统自动对接病历数据，为特殊病症患者规避禁忌菜品；陪护管理系统不仅能查验护工资质证书和用户评价，有效减少私单、黑护工的存在，还能让患者家属及时掌握护理情况；各类医护端转运及报修需求可通过管理系统多渠道下单，大幅降低医护人员为琐碎事务性工作所牵涉的精力；包含保洁及工程维修多领域基层工作人员，可借助“数字战友”的力量，实时关注负责区域内大事小情，并及时做出反馈处理……

作为医院后勤服务的革新者，港誉物业用倾力打造的智慧后勤一站式服务中心系统，生动彰显

智慧在城市服务领域的助推价值，更探索出科技与人文共生的服务温度。当智能终端替代了纸质登记表，当数据中台贯通了孤立的服务环节，我们看到的不仅是效率提升的数字曲线，更是医患双方感受到的实实在在的便捷与关怀。这一切的背后，是港誉物业对服务品质的不懈追求和对人文关怀的深刻理解。

未来，港誉物业仍将持续创新和完善服务体系，不断深化拓展智慧服务的边界，为更多城市空间提供高效、便捷、有温度的服务，为生活谱写更智慧、更温暖的生活乐章。

台前艺术精湛 幕后保障有力 港誉物业匠心护航河北艺术职业学院70周年庆典



七秩艺脉承燕赵，桃李芬芳谱新篇。近日，河北省艺术职业学院办学70周年成果展系列活动圆满举行。在此次高规格、多环节的盛会中，港誉物业以专业服务能力与高度的责任感，全面承担后勤保障任务，为庆典的顺利举办保驾护航。

七十载薪火相传，河北省艺术职业学院孕育了无数艺术英才。本次校庆涵盖文艺汇演、校史展览、学术论坛等多项内容，嘉宾齐聚，活动密集，对现场环境、安全管控与综合服务均提出极高要求。港誉物业自承接保障任务以来，高度重视、周密部署，与校方密切协作，以专业、高效、细致的服务贯穿全程，确保各环节顺畅衔接。



环境品质直接影响活动体验。为呈现河北艺校最美的校园风貌，港誉物业提前一周启动深度保洁计划，严格遵循《公建事业部作业指导书》相关规程，对重点区域实施精细化维护，并不定期巡查卫生死角，全力提升空间质感。庆典期间，项目团队依据专项环境保障方案，按动线划分责任区，定岗定人、全程值守，同时加强动态保洁力度，确保校园时时整洁、处处靓丽。

各类工程设施如同活动的“血脉”，维系着整体运行顺畅。港誉物业深耕教育服务领域多年，构建起高效的工程运维体系，持续保障设施设备处于优良状态：通过预防式检修机制提前排查隐患，依托快速响应机制及时解决报修问题。庆典期间，工程团队对电力、照明、音响等关键设备开展多轮检测与实时监控，在“看不见的角落”默默守护，第一时间应对各类突发需求，确保现场零延误。凭借专业的服务能力与高度的敬业精神，港誉物业圆满完成各项后勤保障任务，赢得了校方及与会嘉宾的一致赞誉。

不断打磨服务细节，持续提升服务品质，港誉物业在教育服务领域走出了一条具有特色的发展道路，在环境保洁服务、安全秩序服务、设备维修维护、绿化养护管理等综合服务上，延伸至公寓管理、会务服务、场馆运营服务等标准化、精细化、专业化的全周期服务，为多家省市院校提供优质的一体化大管家式服务，并达成了长期稳定的合作关系。

未来，港誉物业将不断以服务满足学校后勤保障和学生校园成长的需求，打造标杆服务品质，以积极主动的服务姿态创造多元化服务内容，为学校发展注入活力，为现代化高校建设提供动力。

科技赋能 提质深耕

港誉物业蝉联“石家庄市物业管理省会知名品牌”



12月25日，石家庄市物业管理协会2025年度会员大会在河北翠屏山迎宾馆隆重启幕，会议审议了协会2025年度工作报告及2026年度工作安排，并对表现优秀和做出特殊贡献的单位、个人进行表彰。

港誉物业凭借稳健的经营业绩、显著的数智建设、创新社区增值服务能力铸就企业竞争力，荣膺2025年度石家庄市物业管理“省会知名品牌”，港誉物业业务管理部工程经理尚印章获评“2025年度石家庄市物业服务先进工作者”，槐安广场服务中心经理张宁获评“2025年度石家庄市物业服务优秀项目经理”。



作为香港主板上市公司港誉智慧城市服务（00265.HK）旗下全资子公司，港誉物业自1999年成立以来，始终致力于以专业服务实现品质生活，依托“全周期、新生态、大科技”的服务特色，立足客户需求，提升服务质量，升级多元化产品体系，构建涵盖住宅、商业、写字楼、政企、医院、学校等多业态在内的服务体系，积蓄起高质量发展的强大势能与品牌影响力。

科技驱动 智慧转型构建服务新生态

在数字化转型纵深推进的浪潮中，港誉物业积极布局数字化与智能化能力建设，率先实现人工智能（AI）技术在核心业务场景的突破性应用。通过打破数据壁垒、精简业务流程、迭代优化算法模型，实现服务品质与运营效率的双重跃升，为数字化城市全场景建设筑牢根基。

在场景应用层面，港誉物业以数字化智慧社区建设为抓手，推动基层治理效能与居民幸福指数双向提升。围绕安全防范、服务品质升级、风险预判预警等核心场景，打造港誉智慧运行监测中枢，整合消防智能控制系统、高清数字监控系统、智能梯控系统、工程管道运维系统等核心模块，实现园区管理的科学化、精准化与高效化。同步上线的微信小程序，深度整合“线上+线下”资源，依托云端智慧社区管理平台，为业主提供报事报修、物业缴费、社区资讯、挚邻优选、邻里社群活动等全周期一站式服务，构建起便捷高效的社区服务生态。

在城市服务领域，港誉物业自主研发的智慧医院后勤管理系统已在河北省人民医院龙泉院区成功落地并稳定运营。该系统涵盖运送、保洁、医废、工程、秩序、陪护及订餐等全周期功能模块，通过构建可视化、可追溯、可分析、可决策的综合管理平台，



有效推动医疗后勤服务实现管理降本、效率提升与数字化转型，树立医疗后勤智慧化服务标杆。

面向未来，港誉物业将以“AI决策中枢”为核心，前瞻布局具身智能领域，构建涵盖安防巡逻机器人、智能清洁机器人、无人机等智能终端在内的协同作业系统。通过技术赋能，全面推动企业从劳动密集型向科技型跃迁。

服务深耕 精细运营缔造美好人居体验

在管理模式创新方面，港誉物业在保持高质量发展的同时，加快提质增效，在构建标准化服务体系中筑牢发展根基。在精研品质服务基础上，推出的奥瑞威克高端物业服务在紫御府、时间山、未来云等多个项目稳定运行，涵盖“晨夕管家臻致服务”、“睦邻·家”邻里社交服务、“智慧生活”、“B2C生态服务”等特色服务产品，以“细节化、全面化、智慧化”赋能业主美好生活，实现了业主服务综合满意率98.87%投诉处理率100%的目标，积累了良好的物业服务口碑。

此外，港誉物业积极响应国家政策和居民需求，深入探索“

“物业服务+全景生活服务”创新模式，围绕业主家庭成长周期、房产价值周期和社区成熟发展周期，涵盖美居服务、友邻租赁、社区团购、空间运营、家政服务等多元业务，为业主提供全方位的品质生活服务体验，丰富多彩文化活动如社区幸福跑、红色友邻文化节等让人文关怀的浓度再次提升。



实力筑基 多元业态拓展城市服务新版图

服务力就是生命力，客户口碑是最好的品牌。从社区到城市，港誉物业持续探索服务边界，扎根至政企、医疗、教育等服务领域，构建均衡的“全业态”版图，并持续获取优质项目，奠定综合物业规模化发展“全能力”建设基础。

对于港誉物业而言，能够圈粉首部客户不仅是因为专业、细致的日常服务，更在于“客户至上、服务至上”理念。在省市三甲医院，港誉物业着眼于诊疗的每一个环节，

提供运送、陪检、陪护等全面的医疗辅助服务；在高等院校，港誉物业在学生公寓成功构建了“管理、服务、育人”的服务模式，并服务师生考试季、毕业季、开学季、周年庆典、培训季等每个重要时刻；在政企服务领域，港誉物业从客户需求出发，制定一站式会务服务模式……



为者常成，行者常至。港誉物业将继续以品质为根基，以科技为引擎，在不断巩固基本盘的同时，积极探索更广阔的城市公共服务领域，致力于为客户创造高品质体验，为城市高质量发展贡献专业力量，持续缔造物业服务的长远价值。

港誉繁星记：10万现金物归原主 港誉物业秩序员小善举大能量



“真的太感谢你们了！要不是你们主动打电话，我现在都不知道钱丢了，后果不堪设想……”

近日，时间山A区的业主李先生将一面写有“拾金不昧品德高 热情服务暖人心”的锦旗，郑重送到港誉物业时间山服务中心，由衷感谢秩序员李玉程和秩序团队的尽职尽责和拾金不昧的高尚品德。事情发生在11月9日晚上7点半左右，港誉物业秩序员李玉程在交班后如常执行地库巡查任务，走到一车位时，一个不起眼的档案袋引起了他的注意，他弯腰拾起，手感沉甸甸的，打开一看，竟是整沓现金，估算约十万元。“失主肯定急坏了！”李玉程没有丝毫迟疑，立刻去监控室核查到是车主遗失，于是在车辆前窗找到预留电话，第一时间联系车主。电话那头的李先生起初还有些茫然，经提醒才惊觉档案袋已遗失。李玉程一边安抚业主，一边上报带班班长李栋。两人决定在原地共同等待，守护财物，直到失主到来。

李先生匆忙赶到现场，三方共同清点，十万元现金分文不少。他激动地当场抽出一千元作为酬谢，却被李玉程和李栋婉拒。“这是我们该做的，东西完璧归赵，我们才安心。”一句朴实的话语，折射出港誉人扎根日常的职责信念。

次日，李先生专程送来锦旗，再度表达谢意。他说：“不只是感谢捡到钱，更感谢物业有这样优秀的员工，让我们住得放心。”

拾金不昧，看似是小善之举，却体现了港誉物业在安全管理、员工素质与服务理念上的持续耕耘。从规范化的巡逻机制，到员工面对突发事件时的沉着应对；从一个人的自觉到一个团队的协作——这些都成为业主安心生活的坚实保障。

于细微处见担当，在平凡中守初心。锦旗是认可，更是责任，港誉物业将持续以真诚、专业、智慧的服务，守护每一位业主的幸福生活，让温暖不断延续，让社区更加美好。



数智引领 多元创新

港誉物业荣获“2025年度河北省物业管理行业先进单位”称号

数智驱动发展，服务创造价值。近日，河北省物业管理行业协会第三届会员代表大会如期召开，港誉物业凭借卓越的综合服务能力、创新的数智化建设实践，荣获“2025年度河北省物业管理行业先进单位”称号。此次会议围绕“促进行业高质量发展”展开深入研讨，并正式发布年度行业高质量发展典型案例。港誉物业不仅集体获得表彰，政企事业部运

聚集“新”与“智” 科技驱动高质量发展

数字化与AI智能技术正在重塑物业行业的未来图景。新质生产力培育、运营效率提升、生态体系构建已成为物业服务企业高质量发展的核心命题。作为深耕中国物业服务市场27载的物管企业，港誉物业紧随科技趋势，凭借资本、技术、规模优势，完成了从单点信息化到系统性平台化的跨越，并且依托强大的技术自研与整合能力，致力于迈向以人工智能（AI）与物联网（IoT）深度融合驱动流程再造、组织变革与商业模式创新的新阶段。家长可在服务中心享受免费饮水、乘凉休憩等专属服务。

港誉物业坚持以解决业务痛点为导向，以系统性思维，从机制、技术、业务、组织多维度协同发力，推动智慧化建设从量变走向质变。

在社区港誉智慧运行监测中枢，整合消防智能控制系统、高清数字监控系统、智能梯控系统、工程管道运维系统等核心模块，实现园区管理的科学化、精准化与高效化。在更具前瞻性的具身智能领域，港誉物业正积极布局，重点围绕“AI大脑与群体调度”“AROR的可视化与可预测”“SLA与风险闭环”等方向，推动安防巡逻机器人、智能清洁机器人、无人机等智能终端协同联动，并计划将首批机器人应用于示范社区，以科技赋能服务升级，推动从“单一智能”向“群体智能”、从“被动响应”向“主动预警与自主作业”的跨越。

在城市服务领域，港誉物业自主研发的智慧医院后勤管理系统已在河北省人民医院龙泉院区成功落地并稳定运营。



该系统涵盖运送、保洁、医废、工程、秩序、陪护及订餐等全周期功能模块，通过构建可视化、可追溯、可分析、可决策的综合管理平台，有效推动医疗后勤服务实现管理降本、效率提升与数字化转型，为行业提供了可复制、可推广的智慧医疗后勤解决方案。

多元业态发展 建设城市空间优质服务力

住宅社区，对城市居民而言是美好生活的承载和依托；对服务企业而言是长期向上发展的压舱石。港誉物业推出的奥瑞威克高端物业服务，不断致力于提升服务质量与客户体验，依托“晨夕管家臻致服务”、“睦邻·家”邻里社交服务、“智慧生活”、“B2C生态服务”等特色服务产品满足住宅客户核心需求。造“静”“净”的考试和休息环境。

在保障客户安全与健康方面，港誉物业采取了多项措施以构建坚实的安全防线：通过定期对设施设备进行巡检和及时维修，以预防安全事故的发生；

同时，组织急救救护知识专项培训和多项大型安全演练，提升处理突发事件的能力。此外，港誉物业还加大了对社区环境的改造投入，包括智能车棚的新建改造、电梯系统升级、园区硬件设施维护更新等，以全面提升客户体验。

与城市共生共融的物业服务行业，在提高城市管理效率、促进城市发展方面，正在发挥越来越重要的作用。港誉物业以优质的全业态、全周期、全场域管理服务能力，以市场需求和先进技术为内在驱动，整合自身全产业链资源优势，在政企服务、医疗服务、教育服务等业务领域加速布局。收获了越来越多优质企业客户的坚定选择，进驻多所省市三甲医院，以优质服务助力院方完成等级评审工作，营造一流诊疗环境，提升诊疗运转效率；在高等院校方面，港誉物业服务师生考试季、毕业季、开学季、周年庆典、培训季等每个重要时刻；协助政企项目降本增效，积极推行专业精细化管理，为政企高质量发展增添了无限动力。

以数智化驱动发展，以多元化构建生态。未来，港誉物业将持续深化数智化转型与多元业态布局，以更优质的服务创造社会价值，为推动物业管理行业高质量可持续发展贡献更大力量。

港誉智慧城市服务 超级服务力护航 喜“悦”跨新年

时光轻轻翻页，温暖落地生根。港誉智慧城市服务与每一位业主、客户共同编织了无数难忘记忆如音符般排列组合，汇成一段专属于我们的美妙乐章。在元旦来临之际，港誉智慧城市服务推出幸福生活焕新季，以缤纷活动与贴心服务，营造浓厚节日氛围，与您共迎崭新的一年。

港誉物业：服务不打烊 温情不断档

天寒心意暖。港誉物业服务社区陆续开展“冬日送暖”活动，一杯热饮、一份水饺、一碗大锅菜、一颗大白菜，物业人员将一份份节日祝福递到业主手中，笑语与寒喧间，暖意与香气一同漾开，邻里情在热气中悄然升温。



欢声笑语中，节日氛围渐浓。“趣味圈圈乐”“儿童创意彩绘”等社区活动，让大朋友重拾童趣、小朋友放飞想象，邻里的距离在互动与协作中拉近。温馨背后，是始终如一的守护。“新年焕新颜”行动全面开展——从路面、绿化带到地下车库，深度清洁不留死角；从楼道杂物整治到设备安全排查，“拉网式”检查确保社区居住环境既整洁又安全。



而在河北医科大学第三医院、河北省人民医院龙泉院区、石家庄市人民医院、石家庄市中医院等项目，港誉物业的医疗后勤团队将始终坚守一线。秩序维护、环境清洁、医

港誉环境：环境整治 扮靓城市“迎新年”

为应对假期人流量增加、垃圾量上升的情况，港誉环境提前部署，科学调度，在多个服务项目增派保洁人员、调整作业时间、优化机械清扫路线，重点加强商圈、景区、交通枢纽等人流密集区域的清洁力度与垃圾收运频率。一抹抹“环卫橙”穿梭于城市街巷，清运垃圾、冲洗道路、擦拭设施，用实际行动维护着城市的“颜值”，以整洁优美的市容环境营造干净、舒适、祥和的节日氛围。



港悦广场：新年灯光节 喜“悦”跨年夜

岁末迎新，港悦广场为你精心打造一系列新年惊喜活动！从梦幻亮化打卡到暖心祈福体验，从幸运大抽奖到超值券包抢券，更有信誉楼开业福利加磅，邀你一起解锁2026新年的快乐打开方式！



你好！ Hello New Friend 新朋友

信誉楼超市港悦店

2025年12月27日 盛大开业

件件精品 开业破价
信誉楼超市超值单品

金枕榴莲 19.9元	蓝莓500g 39.9元	双J车厘子 2.5kg 119.9元	智利草莓1kg 29.9元
------------	--------------	--------------------	---------------

港悦广场多个亮化场景已浪漫更新，专为2026定制的新年打卡墙闪亮登场，可口可乐巨型机器人震撼亮相，动感蝴蝶光影装置灵动闪烁，祈福树也缀满灯饰，化身夜晚最暖的风景。无论是打卡出片，还是漫步赏景，这里都能让你沉浸式感受新年的喜庆与浪漫。2025年12月31日至2026年1月3日，现场大转盘抽奖欢乐开启，同时，港悦广场小程序“你好新朋友”活动持续升温，0元抢购超值权益券，新年购物更省钱！

时序更替，唯一不变的是，每个人对美好生活的向往和港誉智慧城市服务集团以客户为中心的服务准则，港誉用诚意打磨细节，以坚守传递温度，与您携手张满风帆，在2026年的海面上共迎前方的浪花与港口，驶向又一个值得珍藏的四季！

港譽°C